

心的外傷後ストレス障害（PTSD）の患者様、 トラウマを抱えてお困りの患者様へ

当院においてPTSDの医療機器治験に
参加される患者様を募集しています



お問い合わせ先

医療法人社団円遊会
門前仲町メンタルクリニック



03-3820-0770

ご興味のある方はお気軽にお問い合わせください

医療機器治験とは

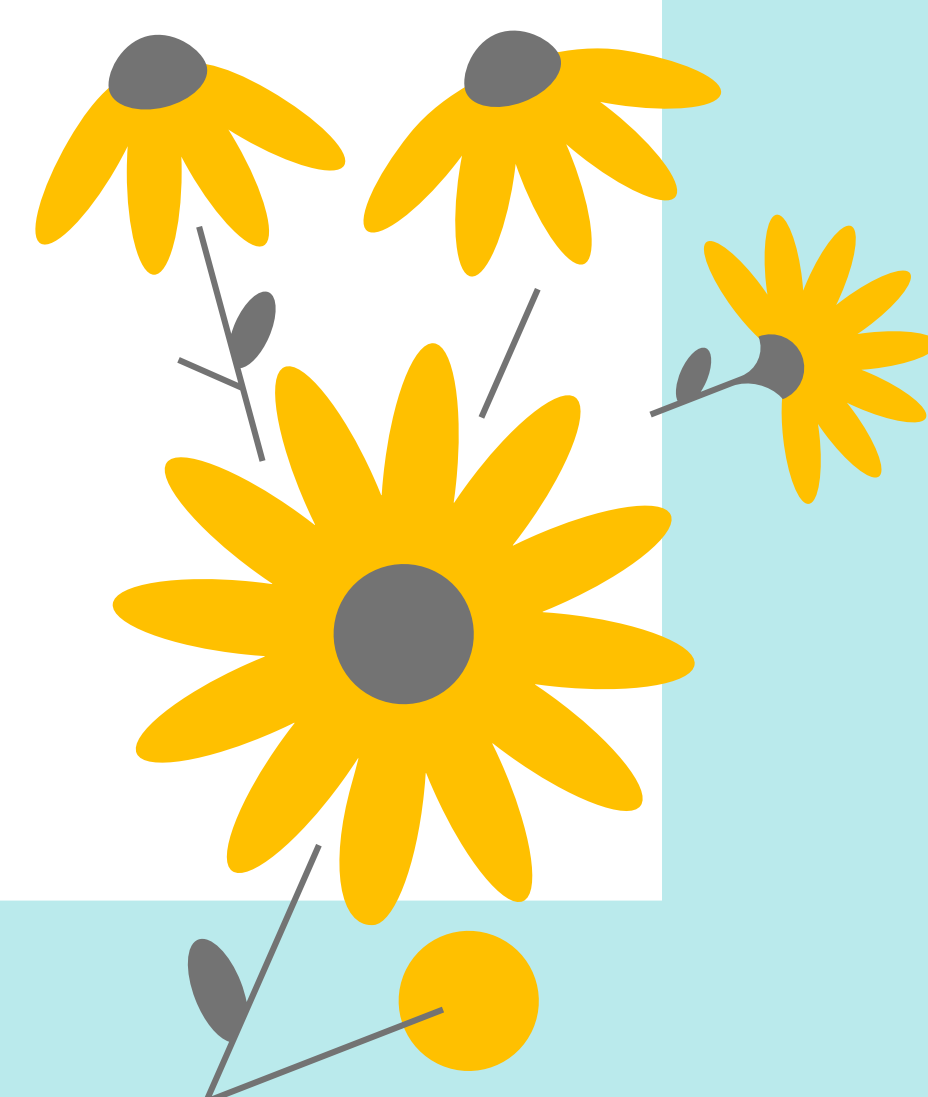
人での効き目や不具合（安全性）について調べる試験を一般に「臨床試験」と呼んでいます。

国（厚生労働省）から「医療機器」として承認を受けるために行う臨床試験のことを「治験」と呼んでいます。

治験の実施にあたっては、治験に参加される方の人権と安全性が最大限に守られなければなりません。そのため、治験は厚生労働省が定めた基準に従って行われます。治験は、参加する方の「自由意思」に基づいて行われます。

治験によって得られた情報は新しい医療機器として厚生労働省へ申請するための資料に使用されます。そして、あなたと同じ病気の多くの患者さんの治療に役立つことにもなります。

当院において実施しているPTSDの機器はトラウマに曝露しない治療法であり、PCによる画面と音声のみで行える簡便な治療となります。



当院においてPTSDの医療機器治験に参加される患者様を募集しています

治験に参加いただける方

- PTSDと診断されている方
- 18歳以上65歳未満の日本人の方
- ト라우マからの経過期間が1～20年の方
- 統合失調症や妄想性障害などと診断されていない方
- 約2か月の間、週1～2回来院出来る方
- その他医師により適当と判断された方

その他いくつかの基準があります。

診察の結果により、ご参加いただけない場合があります。使用中の薬剤によっては治験期間中に薬剤の切り替えや中断などの制限が発生する場合があります。予めご了承ください。

なお、あなたの個人情報には当該治験以外には使用いたしません。

参加募集期間 **2027年8月頃まで**

※参加募集期間は前後する可能性があります

治験のQ&A

Q：誰でも治験に参加できるの？

A：治験に参加できる条件が決められています。条件をクリアしていても医師の総合的な判断により治験へ参加できない場合があります。

Q：治験の参加を途中でやめることはできるの？

A：いつでも自由に参加をやめることが出来ます。やめてもその後のあなたの治療などに一切の不利益はありません。

Q：治験コーディネーター（CRC）とはどんな人？

A：治験に参加いただく患者さんをサポートするスタッフです。患者さんの相談窓口となり、治験に関する詳しい説明や、診察の付き添いなど、治験を円滑に推進する役割を担っています。不安に感じていることや疑問に思っていることなど、何でもご質問・ご相談ください。

Q：治験に参加したときの医療費はどうなるの？

A：治験参加中は検査費、薬代の一部を治験を計画した会社が負担することがあります。その他についてはいつもと同様に支払いがあります。詳しくは医師や治験コーディネーターにお尋ねください。

